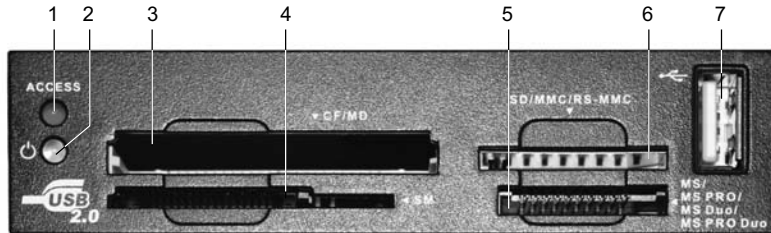


Лицевая панель кардридера



1. Индикатор ACCESS
2. Индикатор POWER
3. Отсек для установки карт CF/MD
4. Отсек для установки карт SM, XD
5. Отсек для установки карт MS/MS PRO/MS Duo/MS PRO Duo
6. Отсек для установки карт SD/MMC/RS-MMC
7. Дополнительный разъем USB

Значение светодиодных индикаторов

1. Когда устройство подключено к системе и готово к работе, на лицевой панели загорается индикатор «Power» (2, см. рис вверху) зеленого цвета.
2. При правильной установке карты памяти в слот загорается индикатор «Access» (1) красного цвета.
3. При чтении/записи информации из/на карту памяти индикатор «Access» мигает.

Безопасное извлечение устройства

Пожалуйста, перед отключением устройства используйте программу безопасного отключения USB-устройств. В случае отключения устройства во время чтения/записи карты памяти данные могут быть потеряны!

SVEN

Инструкция по эксплуатации

All in One

Высокоскоростной внутренний кардридер

AC-108



**ПЕРЕД УСТАНОВКОЙ И ВКЛЮЧЕНИЕМ КАРДРИДЕРА ОБЯЗАТЕЛЬНО
ВНИМАТЕЛЬНО ОЗНАКОМЬТЕСЬ С НАСТОЯЩЕЙ ИНСТРУКЦИЕЙ!**

Особенности устройства

1. Данное устройство совместимо с внутренним разъемом стандарта USB 2.0 и USB 1.1 и поддерживающего «Plug & Play».

2. Устройством поддерживается большинство современных карт памяти: CF, MD, SD, MMC, RS-MMC, SM, XD, MS, MS PRO, MS Duo, MS PRO Duo.

Системные требования

1. Свободный внутренний разъем USB 1.1 или USB 2.0.
2. Операционные системы Windows 98SE/2000/ME/XP, Mac system 8.6, B9.x, B10.1x, B10.2x или выше, Linux 2.4.x или выше.

Установка устройства

1. Выключите питание Вашего компьютера.
2. Снимите боковую крышку системного блока.
3. Установите кардридер в свободный отсек для 3.5" устройств и закрепите его шурупами.
4. Подключите кабель к внутреннему разъему USB 1.1 или USB 2.0 в соответствии с инструкцией для Вашей материнской платы.

Значение проводов разъема:

Цвет	Значение
Красный	VCC (Power)
Белый	D-
Зеленый	D+
Черный	GND (Ground)

Внимание! Неправильное подключение может привести к выходу из строя самого устройства или материнской платы.

Установка драйверов

Важно! Перед установкой драйверов необходимо установить устройство в компьютер. Установка драйверов требуется для ОС Windows 98/98SE/2000 (SP1/SP2), Mac 9.x. Потом произведите следующие действия:

1. Вставьте диск с драйверами в Ваш CD-ROM. Программа установки запустится автоматически.
2. В появившемся окне установки следуйте пунктам установки (рис. 1).
3. Нажмите кнопку «Next» (рис. 2).

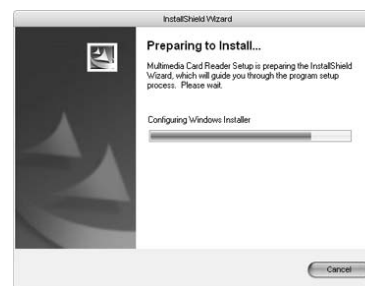


Рис. 1



Рис. 2

4. Нажмите кнопку «Finish» для окончания установки и перезагрузки системы (рис. 3).
5. Четыре новых устройства появятся в окне «Мой компьютер» (рис. 4).



Рис. 3

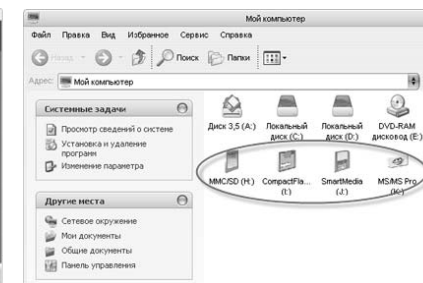


Рис. 4

Примечание! В случае необходимости драйвера можно скачать из сайта www.sven.ua