

SVEN  AUDIO

SVEN  AUDIO

Инструкция по эксплуатации

Комплект тыловых АС

www.svenaudio.com.ua

Модель HP-880S

www.svenaudio.com.ua

Содержание

Уважаемый покупатель!	2
Авторское право	2
Предупреждение об ограничении ответственности	2
1. Меры безопасности и предосторожности	3
2. Комплектация	4
3. Особенности АС	4
4. Внешний вид АС	4
5. Подключение АС к усилителю	5
6. Расстановка АС	6
7. Технические характеристики АС	7
8. Устранение неисправностей	7

Уважаемый покупатель!

Поздравляем Вас с приобретением комплекта акустической системы торговой марки SVEN AUDIO!

С момента своего основания в 1991 году компания SVEN разрабатывает и производит высококачественное электронное и акустическое оборудование. По оценкам известнейшей лаборатории iXBT торговая марка SVEN на протяжении пяти лет (2001–2005 гг.) получает премию «Бренд года». Продукция SVEN неоднократно награждалась призами и дипломами на самых престижных международных выставках, таких как Hi-Fi Show, DVD Show, Erika и др.

Широкий ассортимент продукции, строгая политика качества и взвешенные цены позволили компании SVEN занять лидирующее положение на восточно-европейском рынке бытовой и компьютерной электроники — неизменно растущее из года в год количество владельцев аппаратуры с маркой SVEN AUDIO яркое тому подтверждение.

Специалистами компании постоянно ведутся разработки аппаратуры наивысшего качества, на несколько шагов опережающей желания самого требовательного потребителя.

Надеемся, что продукция SVEN AUDIO доставит Вам удовольствие при эксплуатации!

**ПЕРЕД УСТАНОВКОЙ И ВКЛЮЧЕНИЕМ КОМПЛЕКТА АКУСТИКИ
ОБЯЗАТЕЛЬНО ВНИМАТЕЛЬНО ОЗНАКОМЬТЕСЬ С НАСТОЯЩЕЙ ИНСТРУКЦИЕЙ!**

Авторское право

© 2002, Sven Corporation. Данная инструкция и содержащаяся в ней информация защищены авторским правом. Все права оговорены. Все торговые марки являются собственностью их законных владельцев.

Предупреждение об ограничении ответственности

Несмотря на приложенные усилия сделать инструкцию более точной, в тексте возможны некоторые несоответствия. Информация данной инструкции представлена на условиях «как есть». Автор и издатель не несут никаких обязательств перед лицом или организацией за ущерб или повреждения, вызванные информацией, содержащейся в данной инструкции. Производитель не несет ответственности за сделанные при этом технические или редакционные оплошности, а также за повреждения — случайные или происходящие от оборудования, его характеристик, конструкции или использования. Необходимые изменения к данной инструкции будут включаться в последующие издания.

1. Меры безопасности и предосторожности

Комплект тыловых акустических систем (далее — АС) HP-880S изготовлен из высококачественных материалов с использованием новейших технологий. При правильной эксплуатации АС прослужит Вам длительное время без специального обслуживания.

При эксплуатации придерживайтесь, пожалуйста, следующих мер безопасности:

1. Во избежание поражения электрическим током, не вскрывайте АС и не производите ремонт самостоятельно. Обслуживание и ремонт должны производить только квалифицированные специалисты сервисного центра. Перечень сервисных центров смотрите на сайте www.sven.ua
2. Не допускайте замыканий проводов (в том числе и «заземленных») колонок между собой, на корпус усилителя и на землю, т. к. это приводит к поломке выходных каскадов усилителя.
3. Оберегайте АС от повышенной влажности, пыли, сильных магнитных полей, вибрации, воздействия высоких температур, прямых солнечных лучей, едких жидкостей и газов.
4. Не трогайте динамики, особенно твиттер, это может привести к их повреждению.
5. Указания по уходу: для очистки корпуса используйте чистую мягкую ткань. Для удаления трудновыводимых пятен, смочите ткань в слабом растворе моющего средства, отожмите и протрите. Затем чистой, сухой тканью вытрите насухо. Не используйте для очистки растворители такие, как бензин или спирт, так как они могут повредить окрашенную поверхность устройства.
6. Не роняйте колонки.



Оберегайте от сильных магнитных полей



Оберегайте от воздействия прямых солнечных лучей



Оберегайте от воздействия повышенной температуры и влажности



Не трогайте динамики



Оберегайте от воздействия едких жидкостей и газов

2. Комплектация

Аккуратно распакуйте комплект акустики. Проследите за тем, чтобы внутри коробки не остались какие-либо принадлежности. Проверьте колонки на предмет наличия повреждений. Если какие-либо компоненты повреждены или функционируют неправильно, сразу же обратитесь к продавцу, у которого Вы приобрели комплект акустики. Рекомендуем сохранить коробку и весь упаковочный материал для возможной дальнейшей транспортировки АС.

Состав комплекта

- | | |
|-------------------------------------|-------|
| 1. Акустические системы | 2 шт. |
| 2. Инструкция по эксплуатации | 1 шт. |
| 3. Гарантийный талон | 1 шт. |

3. Особенности АС

Комплект тыловых акустических систем HP-880S предназначен для использования в качестве тыловых АС. Комплект должен подключаться только к усилителям соответствующей мощности.

4. Внешний вид АС



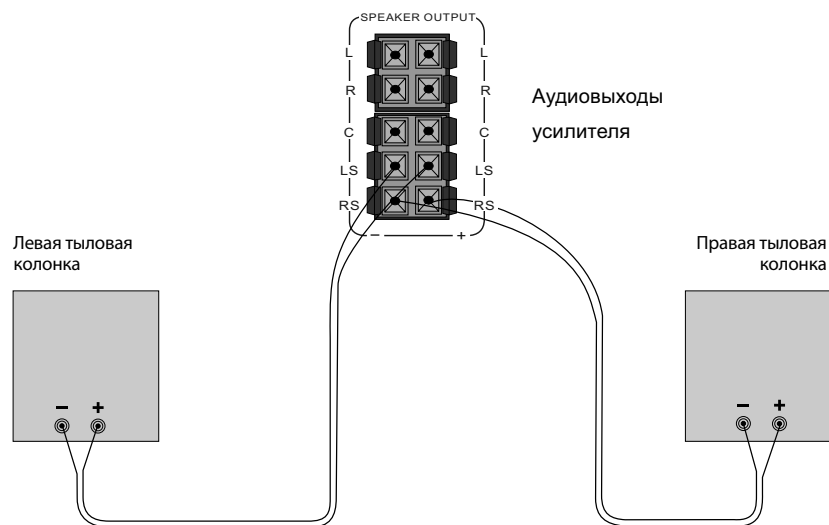
5. Подключение АС к усилителю

- Перед подключением убедитесь, что все компоненты системы выключены.
- Подключите АС к усилителю в соответствии с его описанием (Инструкцией).

Мощность каналов усилителя при сопротивлении нагрузки, равном сопротивлению АС, не должна превышать мощности соответствующих АС.

- Используйте для коммутации специальный спаренный акустический кабель из бескислородной меди длиной не более 10 м и сечением не менее 14 AWG (2,08 кв. мм). Длина кабеля к каждой паре колонок должна быть одинаковой.

- В момент включения усилителя, к которому подключена АС, регулятор громкости усилителя установите на минимум.

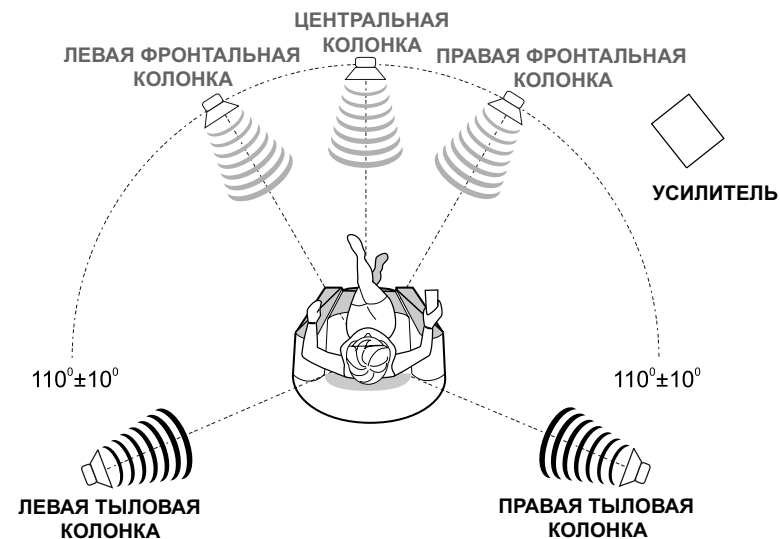


Примечание. Проверьте соответствие полярности подключения и отсутствие контакта оголенных проводов между собой и с металлическими частями аппаратуры.

Обратите внимание на надежность фиксации соединительных кабелей в гнездах, иначе могут наблюдаться значительные шумы при воспроизведении.

6. Расстановка АС

После подключения к усилителю всех колонок и источников сигнала Вы можете расставить тыловые колонки (выделены более жирным цветом) для достижения наилучшего звучания в соответствии с приведенной ниже.



Для получения наилучшего результата при прослушивании расстояние между головой слушателя и каждой из колонок должно быть одинаковым и примерно равно расстоянию между фронтальными колонками.

Тыловые колонки должны находиться немного позади слушателя, а их оси развернуты к оси центрального канала под углом $110^\circ \pm 10^\circ$. Их следует расположить прямо за слушателем или в задней части комнаты на столе или подставках на высоте от 80 до 120 см.

Возможно небольшое искажение изображения на мониторе и экране телевизора, поэтому для наилучшего изображения устанавливайте АС подальше от таких мониторов и телевизоров.

Примечание. Если Вы хотите создать систему домашнего театра с этими тыловыми АС, рекомендуем приобрести дополнительно центральную АС модели HP-880C и комплект фронтальных АС модели HP-880F и расположить их, как показано на схеме выше.

7. Технические характеристики АС

Параметр	Значение
Количество полос воспроизведения	2
Номинальная мощность, Вт	10 – 80
Частотный диапазон, Гц	70~20 000
Чувствительность, дБ	87 ± 2
Сопротивление, Ом	6
Диаметр ВЧ-динамика, дюймов	1"
Диаметр НЧ-динамика, дюймов	5"
Размеры (Ш x В x Г), мм	175 x 285 x 240
Магнитное экранирование	есть

Примечание. Мы постоянно улучшаем качество нашей продукции, поэтому технические характеристики могут быть изменены без предварительного уведомления.

8. Устранение неисправностей

Проблема	Способ устранения
Нет звука	<ul style="list-style-type: none"> Проверьте правильность подключения к усилителю (сабвуферу). Проверьте подключение АС к источнику сигнала. Возможны обрыв или короткое замыкание.
Искажение звука	<ul style="list-style-type: none"> Проверьте АС на повреждения. Проверьте правильность подключения акустических кабелей.
Звук исходит только из одного канала	<ul style="list-style-type: none"> Неправильно подключены каналы. Проверьте соединительный кабель. Возможны обрыв или короткое замыкание акустического кабеля одного из каналов.

ПРИЛОЖЕНИЕ. Выбор акустического кабеля

Под акустическим кабелем подразумевают кабель, соединяющий усилитель с пассивной акустической системой. Для минимизации искажений, вносимых кабелем в выходной сигнал усилителя, проводники кабеля должны быть изготовлены из высококачественной бескислородной меди. Кабель состоит из двух изолированных многожильных проводников, скрепленных между собой в виде «лапши». Для быстрого определения полярности изоляция должна быть разного цвета или оттенка. Кабель нельзя сильно изгибать и деформировать. Если кабель не входит в отверстие клемм, допускается его присоединение через С-образные клеммные наконечники или вилки-«бананы».

В руководствах пользователя акустических систем предложены рекомендуемые сечения проводника при определенной длине кабеля. Сечение приводится в «каталожных» единицах AWG. В таблице дан перевод калибра кабеля из единиц AWG в сечение, выраженное в квадратных миллиметрах. Если необходима большая длина кабеля, Вы должны пропорционально увеличению длины изменить сечение кабеля, руководствуясь приведенной таблицей.

Для подключения кабеля к зажимам системы (см. рис. 2,3,4) необходимо провести обработку концов кабеля, как показано на рис. 1.

Номер (калибр) AWG	Диаметр, мм	Сечение, мм ²	Сопротивление погонного метра медного кабеля, Ом/м
6	4,11	13,3	0,00130
7	3,66	10,5	0,00163
8	3,26	8,36	0,00206
9	2,91	6,63	0,00260
10	2,59	5,26	0,00328
11	2,30	4,17	0,00413
12	2,05	3,31	0,00521
13	1,83	2,62	0,00657
14	1,63	2,08	0,00829
15	1,45	1,65	0,0104
16	1,29	1,31	0,0132
17	1,15	1,04	0,0166
18	1,02	0,823	0,0210
19	0,912	0,653	0,0264
20	0,812	0,518	0,0333
21	0,723	0,410	0,0420
22	0,644	0,326	0,0530

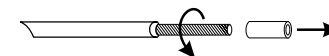


Рис. 1. Снять изоляцию и скрутить жилы кабеля



Рис. 2. Открыть зажим

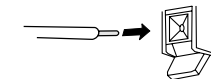


Рис. 3. Вставить кабель в зажим

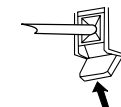


Рис. 4. Закрыть зажим