

Примітки

- Не поміщайте приймач в закритий металевий простір (ящик столу, коробка, сейф). Металевий екран не пропускає радіосигналі.
- Відстань до приймача не повинна перевищувати 1-2 м.
- Так само не бажано розташовувати приймач ближче 50 см до монітора, а також за монітором.
- Якщо батарейки розряджені, з'являються «провали» в роботі маніпулятора. У такому разі необхідно замінити батарейки.
- При тривалій паузі в роботі маніпулятор переходить у «сплячий режим». Для переходу в робочий режим досить натиснути будь-яку клавішу маніпулятора.

www.sven.ua

SVEN®

Безпроводна лазерна миша

SVEN CS-303 Laser Wireless



Інструкція користувача

© 2002, Sven Corporation. Ця інструкція та інформація, що міститься в ній, захищені авторським правом. Всі права застережені. Всі торгові марки є власністю їх законних власників.

ВСТУП

Прийміть наші вітання з придбанням безпроводної комп'ютерної миші компанії SVEN, виготовленої за лазерною технологією. Її особливість полягає в сучасній технології, що дає змогу працювати зручніше, комфортніше і продуктивніше порівняно з іншими комп'ютерними мишами і практично на будь-якій поверхні.

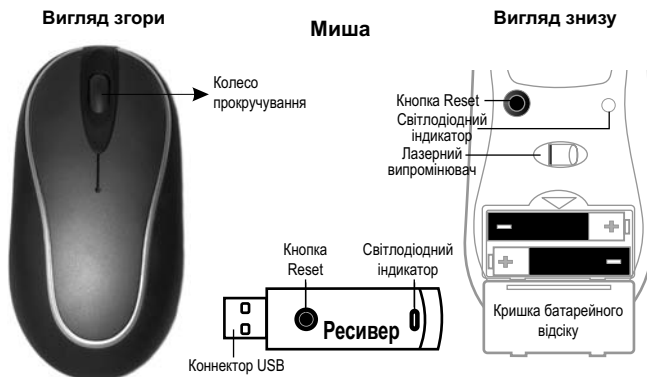
Безпека

- Цей продукт зроблено відповідно до стандарту IEC 60825-1, Class I Laser product.
- Продукт відповідає вимогам правил FCC і CE.



Опис:

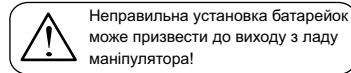
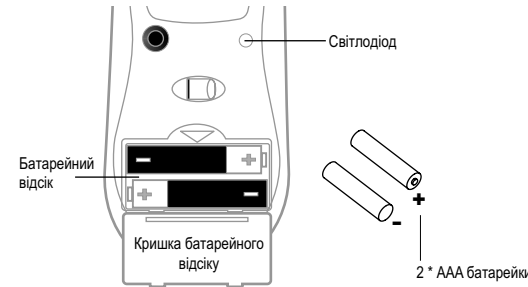
- 27 MHz приймач-передатчик (відстань 1 ~ 2 м).
- Високоточна лазерна технологія.
- Висока швидкість роботи.
- Колесо прокручування.
- Не потребує драйверів для Windows 98SE/2000/XP/Vista.
- Працює практично на будь-якій поверхні.
- 2 батарейки типу AAA Alkaline.
- Чутливість 1600 dpi.
- Прогумований корпус.
- Зручна як для правої, так і лівої руки.



ІНСТАЛЯЦІЯ

1. Установка батарейок

- Відкрийте кришку батарейного відсіку на нижньому боці маніпулятора.
- Вставте батарейки, дотримуючись полярності.
- Закрийте нижню кришку батарейного відсіку.
- Якщо батарейки вставлено правильно, загориться світлодіод на нижньому боці маніпулятора.



Важливо

- Цей пристрій відповідає найвищим вимогам по збереженню енергії. При тривалій бездіяльності маніпулятор переходить в економічний «сплячий» режим. Для відновлення роботи миші достатньо натиснути будь-яку клавішу маніпулятора.

2. Підключення приймача (ресивера)

Підключіть приймач до порту USB, не вимикаючи комп'ютер, як показано на малюнку нижче.

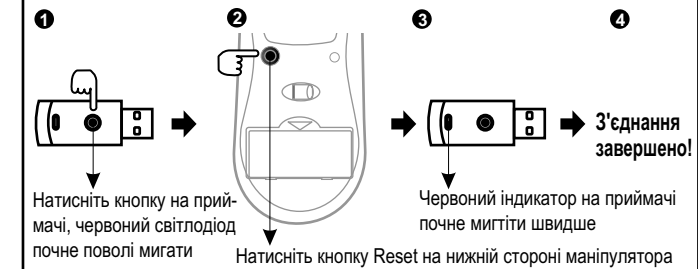


3. З'єднання миші з приймачем

27 MHz приймач-передатчик з'єднує мишу з приймачем (мініресивером) у режимі ручного підключення. Для цього:

- Підключіть приймач до вільного порту USB. Встановіть його на відстані 1-1,5 метра від місця розташування комплекту.
- Натисніть кнопку «Reset» спочатку на приймачі (світлодіод почне поволі мигати), а потім кнопку «Reset» на нижній стороні маніпулятора.
- Перевірте роботу маніпулятора. У випадку, якщо пристрої не встигли провести з'єднання, необхідно повторити пункт 2.

Схема ручного підключення



Важливо

- У випадку одночасного використання декількох маніпуляторів у приміщенні може виникнути потреба змінити ID-код маніпулятора. У такому разі необхідно натиснути кнопку «Reset» спочатку на маніпуляторі, а потім на приймачі, після чого протягом 1-2 сек натиснути будь-яку клавішу на маніпуляторі.

4. Заміна батарейок

Якщо батарейки розряджені, миша працює ривками. Це означає, що необхідно замінити батарейки. Встановлюйте завжди тільки нові однакові батарейки.

5. Комплектність

- | | |
|---------------------------------|-------|
| 1. Миша | 1 шт. |
| 2. Приймач | 1 шт. |
| 3. Батарейки типу AAA | 1 шт. |
| 4. Інструкція користувача | 1 шт. |